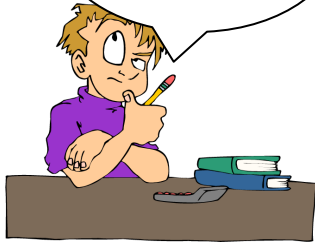


En 2de générale,
Quel
enseignement
optionnel vais-je
choisir ?



SSL

Sciences et Laboratoire

2 THEMES AU CHOIX PARMIS LES 7 ci-dessous :

<p>GEOSPHERE, Physique du globe ; Cours d'eau et océans ; Le monde minéral.</p>	<p>ENJEUX ENERGETIQUES ET CONTEMPORAINS, Stockage de l'énergie ; Energies renouvelables ; Transports et conversion de l'énergie</p>
<p>INFORMATIONS ET COMMUNICATIONS, Prélever des informations ; Traiter des informations ; Transmettre des informations.</p>	<p>ATMOSPHERE TERRESTRE, L'air ; Rayonnement solaire ; Météorologie ; L'eau et l'air.</p>
<p>UTILISATION DES RESSOURCES DE LA NATURE Eau ; Aliments ; Transformations culinaires ; Agro-ressources.</p>	<p>PREVENTION DES SOLUTIONS ET DES RISQUES Déchets domestiques et industriels ; Prévention du risques chimique et biologique ; Chimie et Environnement.</p>
<p>MODES DE VIE, L'habitat ; Les Arts ; Transports et société.</p>	

EXEMPLES D'ACTIVITES REALISABLES:



UTILISATION DES RESSOURCES DE LA NATURE

Eau ; Aliments ; Transformations culinaires ; Agro-ressources.

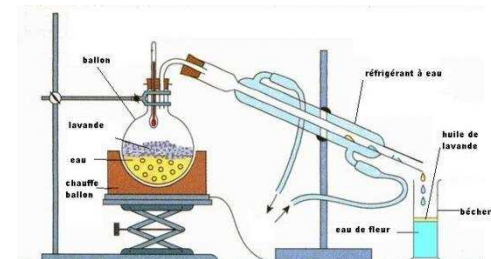
Dosage des ions chlorures dans une eau minérale



Dosage de l'acidité du lait



Extraction de l'huile essentielle de lavande



2 Heures hebdomadaires

Travail par groupe de 2 ou 3 personnes

Enseignement d'exploration basé sur l'expérimentation

La possibilité de rencontrer des professionnels, de visiter des installations, etc.

Avenue de Luchon – 31210 GOURDAN - POLIGNAN
Tél. 05 61 94 51 00 - Fax. 05 61 95 39 73
Internet : <http://paul-mathou.entmip.fr/> e-mail : 0310017a@ac-toulouse.fr

Enseignements optionnels de seconde

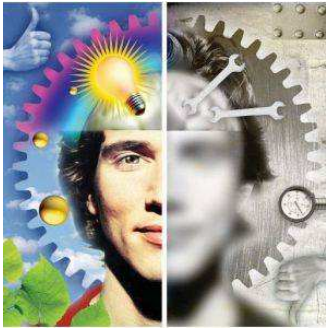


LYCÉE POLYVALENT *Paul Mathou* - Avenue de Luchon -

31210 GOURDAN - POLIGNAN

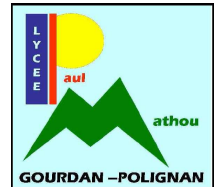
Tél. 05 61 94 51 00 - Fax. 05 61 95 39 73

Internet : <http://paul-mathou.entmip.fr/> e-mail : 0310017a@ac-toulouse.fr



SI SCIENCES DE L'INGENIEUR

CIT CREATION ET INNOVATION TECHNOLOGIQUE



La société a des besoins :
 Accéder à l'**information**, à l'**énergie**,
 aménager le cadre de vie et le **confort**,
 faciliter les **déplacements**...



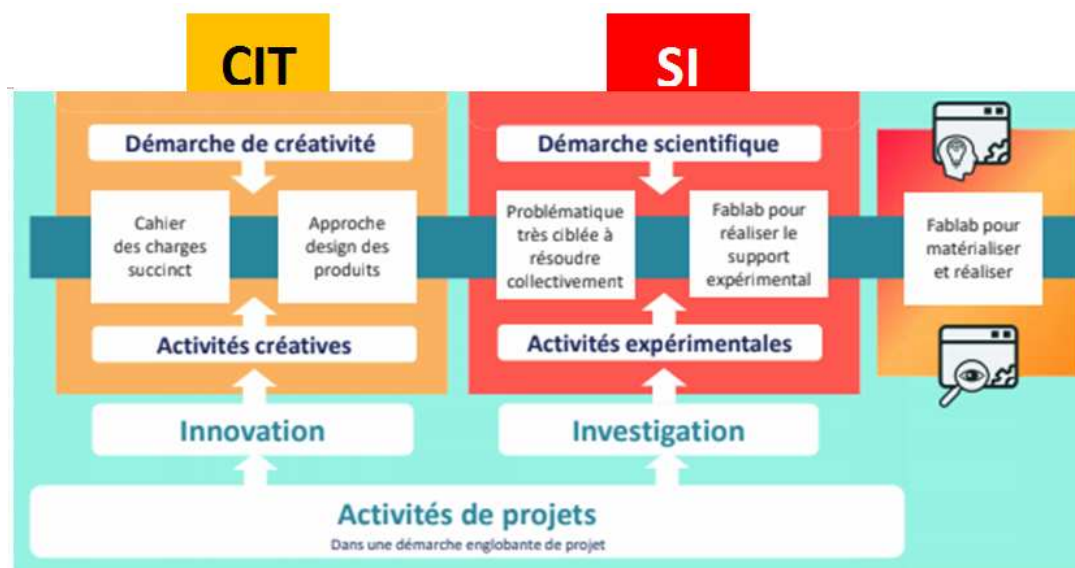
Et de nouveaux impératifs...

- **préserver la planète**
- **économiser l'énergie**



Les ingénieurs et techniciens **innovent** :

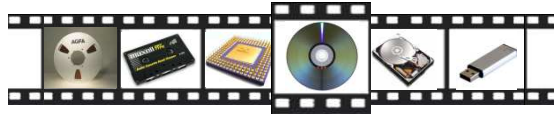
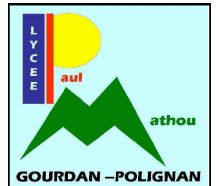
- **Technologies** respectueuses des principes de **développement durable**.
- Choix de **modèles économiques viables**
 - **L'écoconception** : pour les entreprises les plus innovantes...



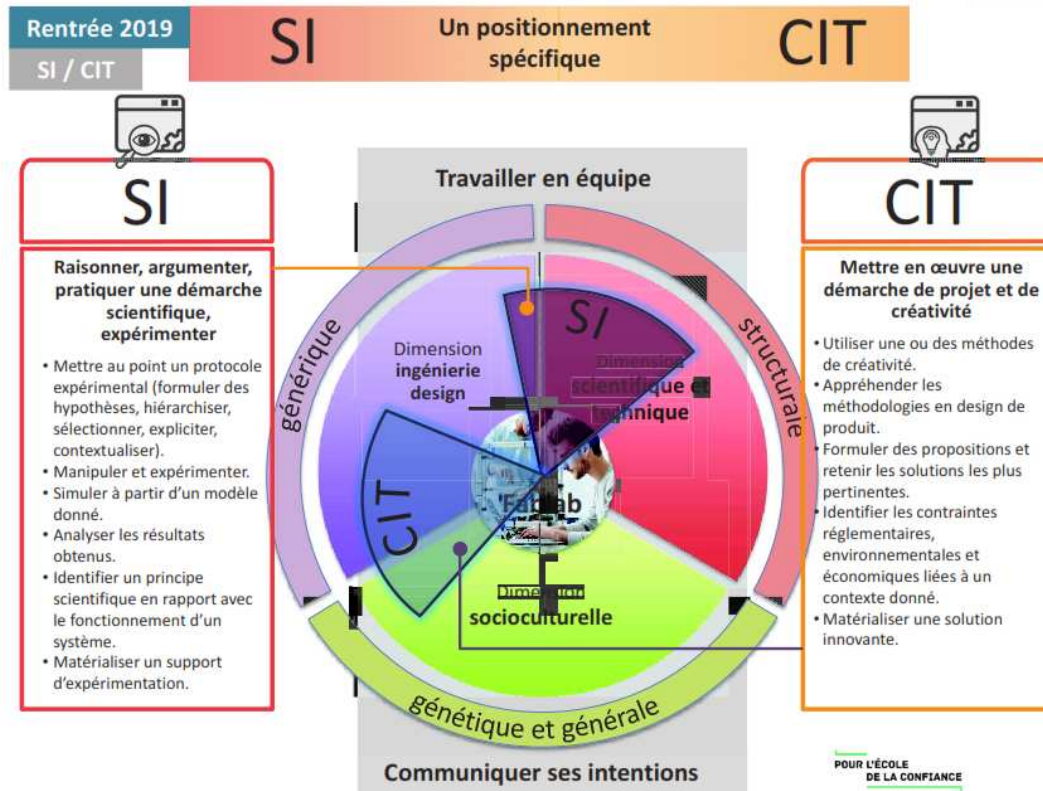


SI SCIENCES DE L'INGENIEUR

CIT CREATION ET INNOVATION TECHNOLOGIQUE



Les modules optionnels « Sciences de l'Ingénieur » et « Création et Innovation Technologique » de 1h30, soit (3h/semaine), apportent une cohérence à la formation suivie.



Les enseignements optionnels **Sciences de l'ingénieur et Création et innovation technologique**, favorisent le choix vers les enseignements de spécialités **scientifiques et technologiques**.